



Spångavägen 95

BROMMA

STOCKHOLM

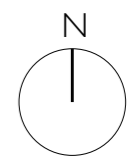


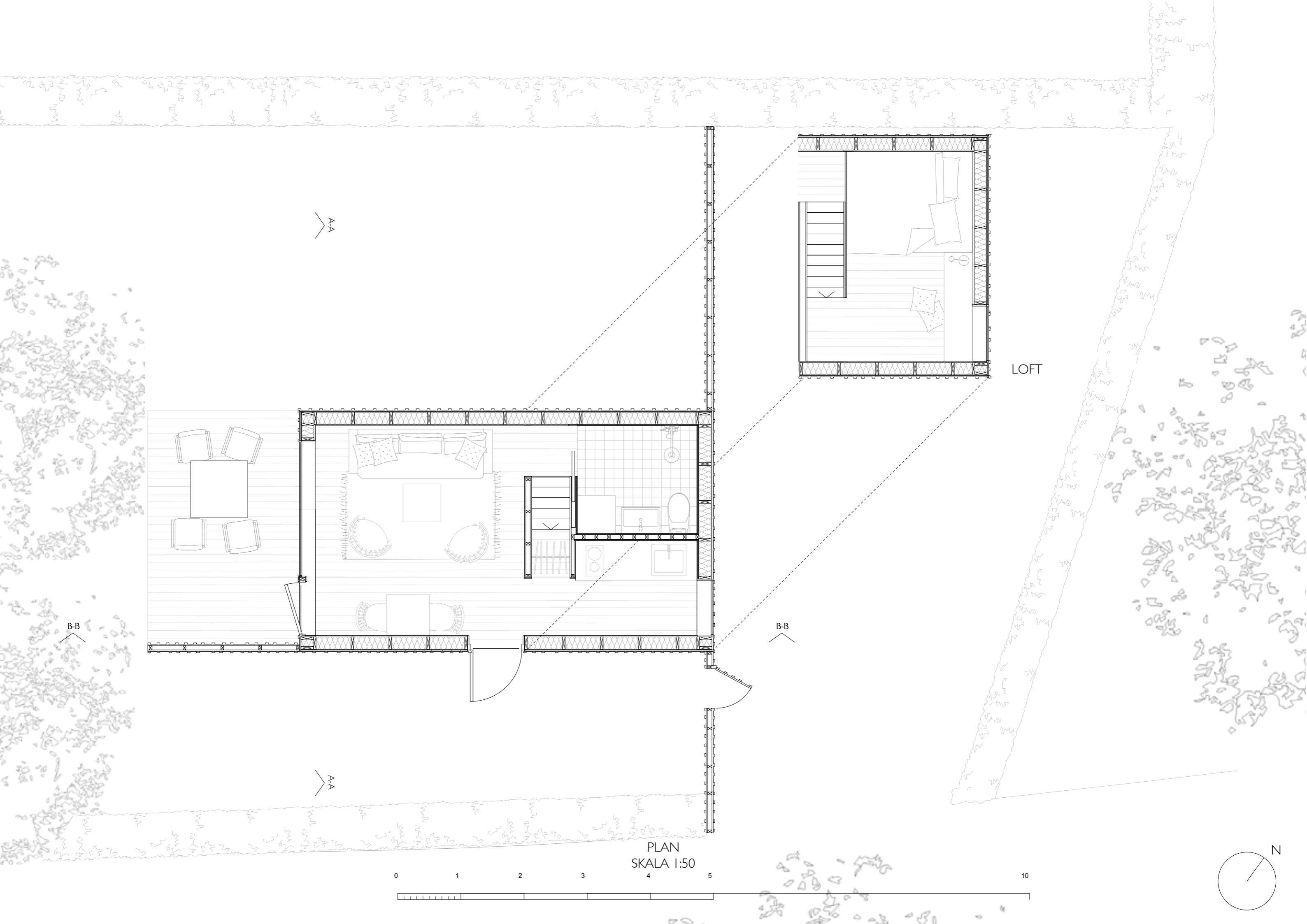
NYTT
ATTEFALLSHUS

KYRKSJÖBACKEN

SPÅNGAVÄGEN

SITUATIONSPLAN
Skala 1:500





AA

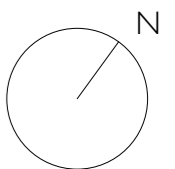
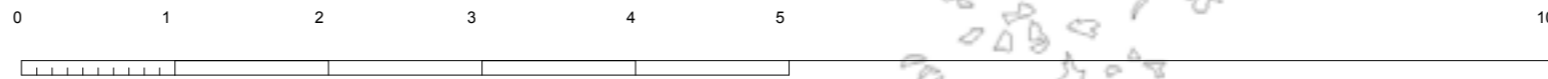
LOFT

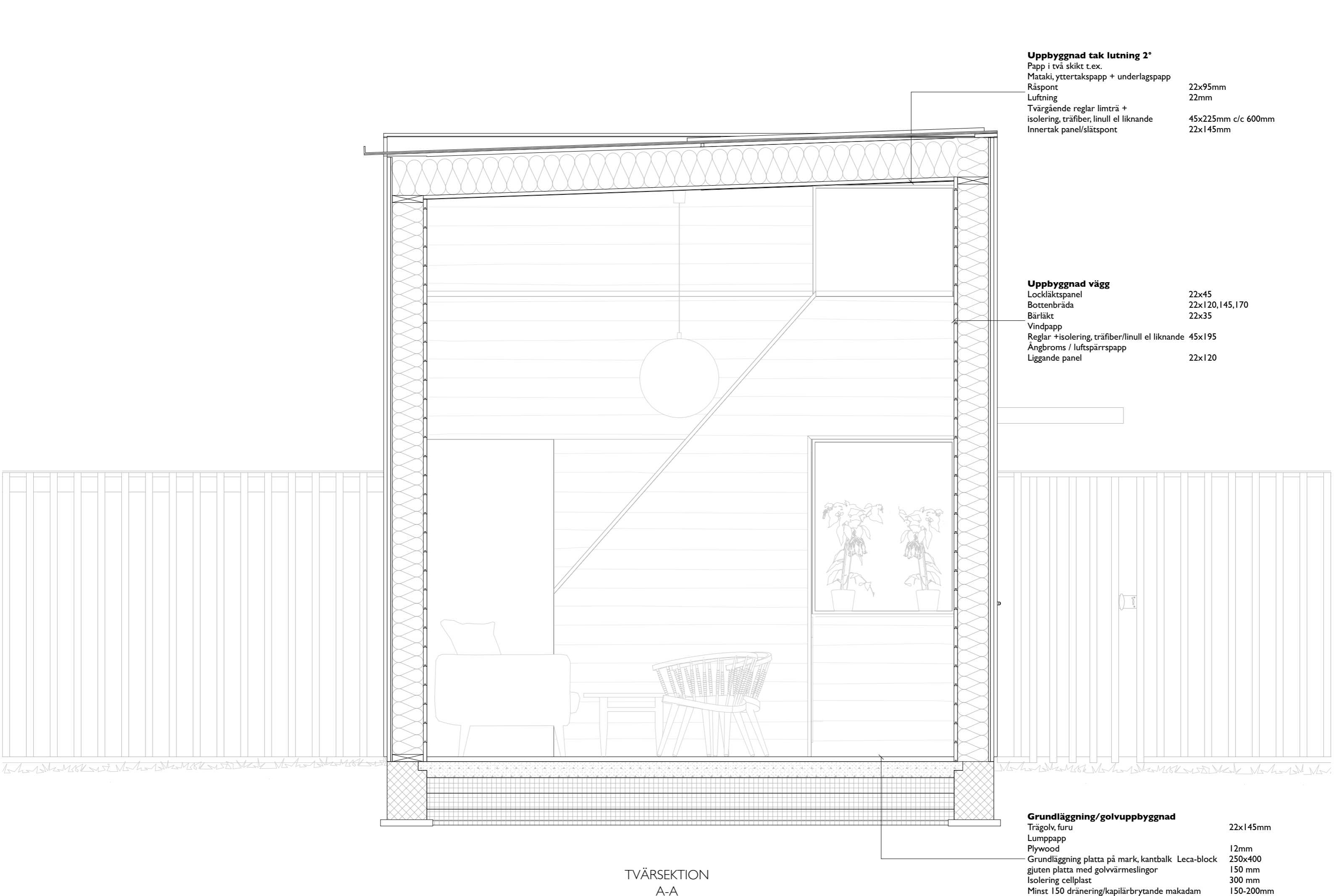
B-B

B-B

AA

PLAN
SKALA 1:50





Uppbyggnad tak lutning 2°

- Papp i två skikt t.ex. 22x95mm
- Mataki, yttertackspapp + underlagspapp 22mm
- Råspont 22mm
- Luftning 22mm
- Tvärgående reglar limträ + 45x225mm c/c 600mm
- isolering, träfiber, linull el liknande
- Innertak panel/slätspont 22x145mm

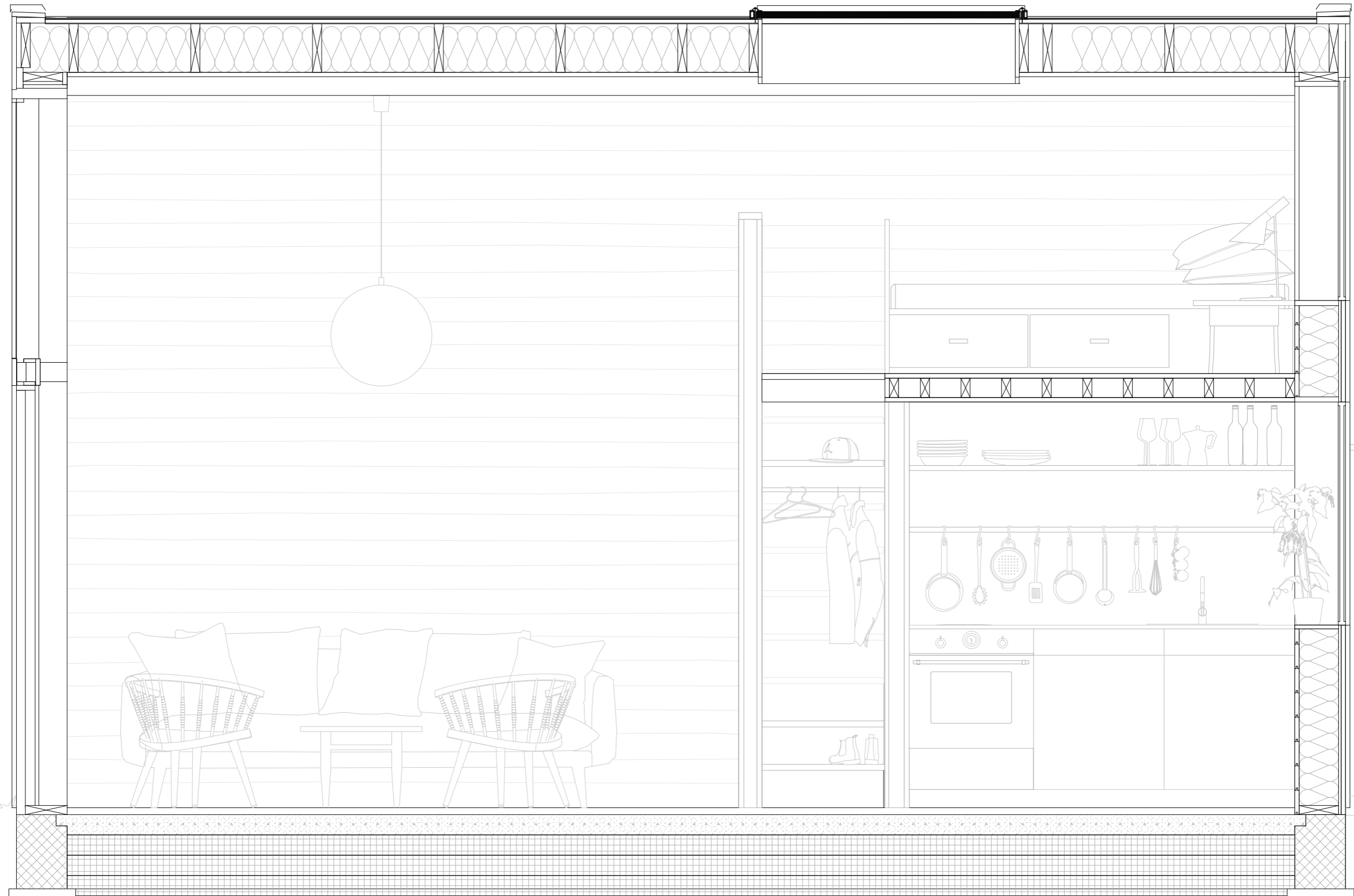
Uppbyggnad vägg

- Lockläktpanel 22x45
- Bottenbräda 22x120,145,170
- Bärläkt 22x35
- Vindpapp
- Reglar +isolering, träfiber/linull el liknande 45x195
- Ångbroms / luftspärrspapp
- Liggande panel 22x120

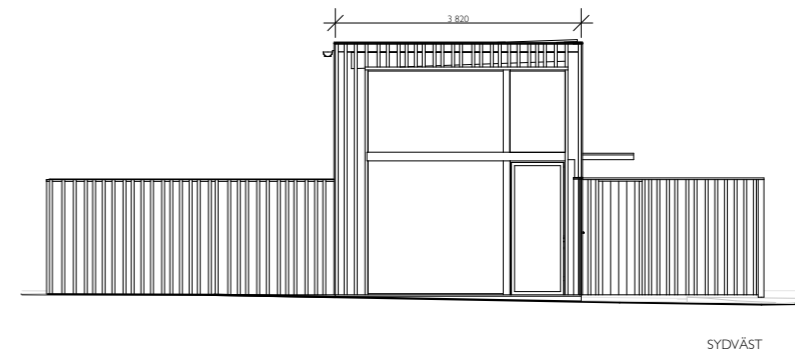
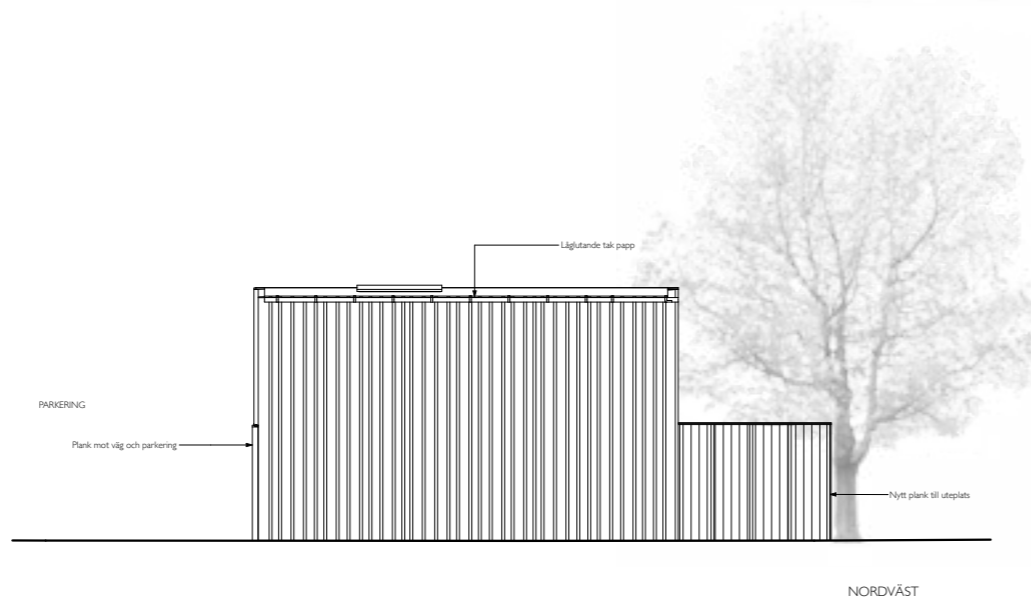
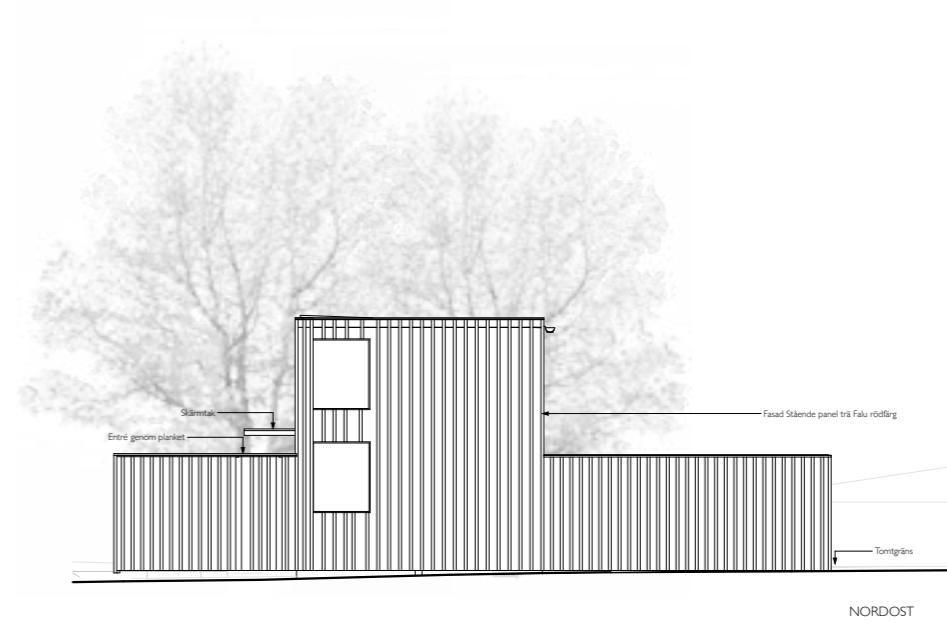
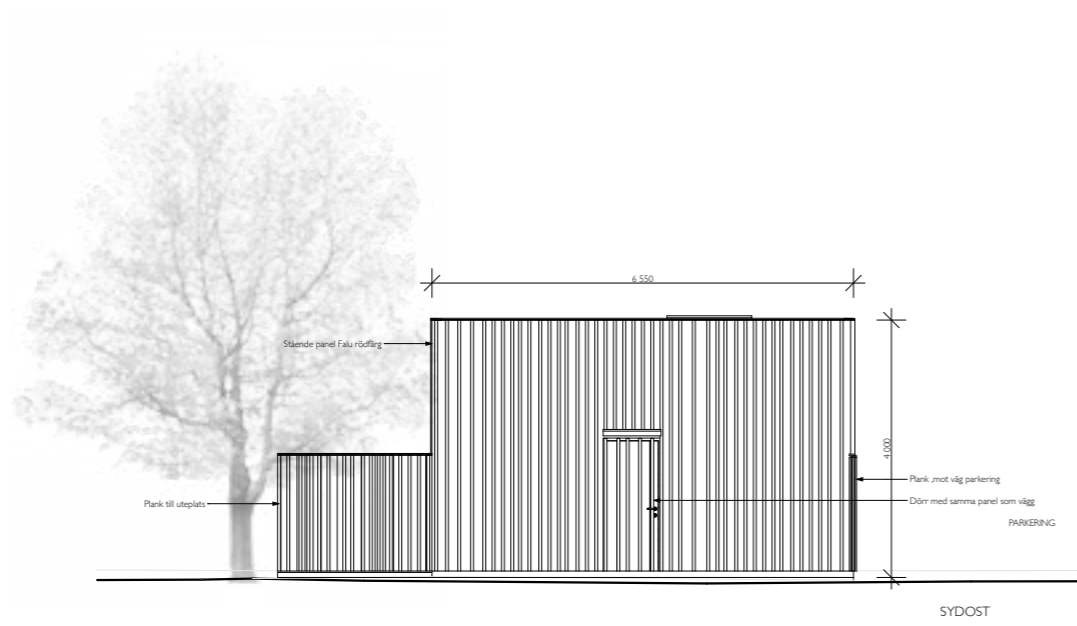
Grundläggning/golvupbyggnad

- Trägol, furu 22x145mm
- Lumppapp
- Plywood 12mm
- Grundläggning platta på mark, kantbalk Leca-block 250x400
- gjuten platta med golvvärmslingor 150 mm
- Isolering cellplast 300 mm
- Minst 150 dränering/kapilärbrytande makadam 150-200mm

TVÄRSEKTION
A-A

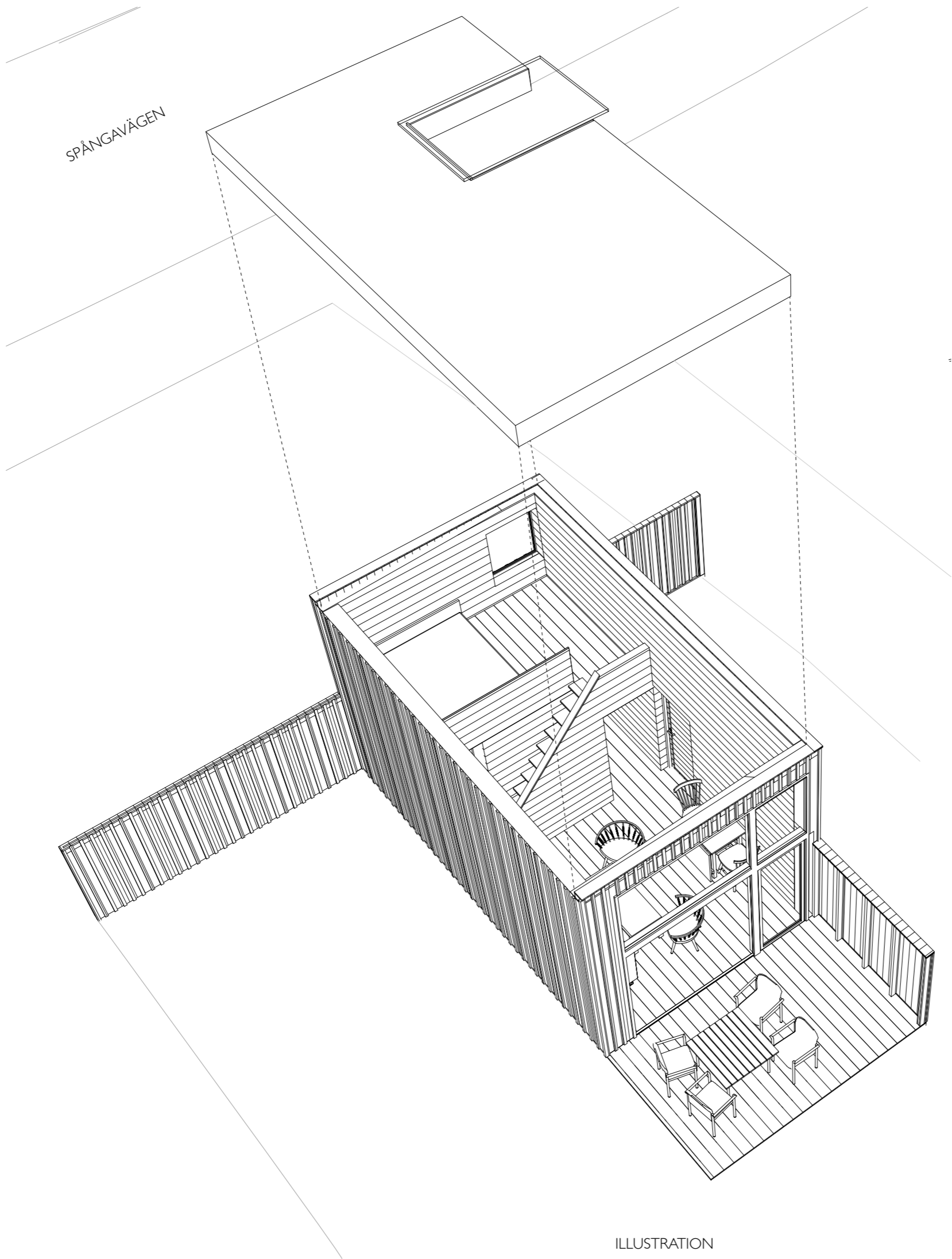


LÄNGDSEKTION
B-B



ELEVATIONER
Skala 1:100

SPÅNGAVÄGEN



ILLUSTRATION

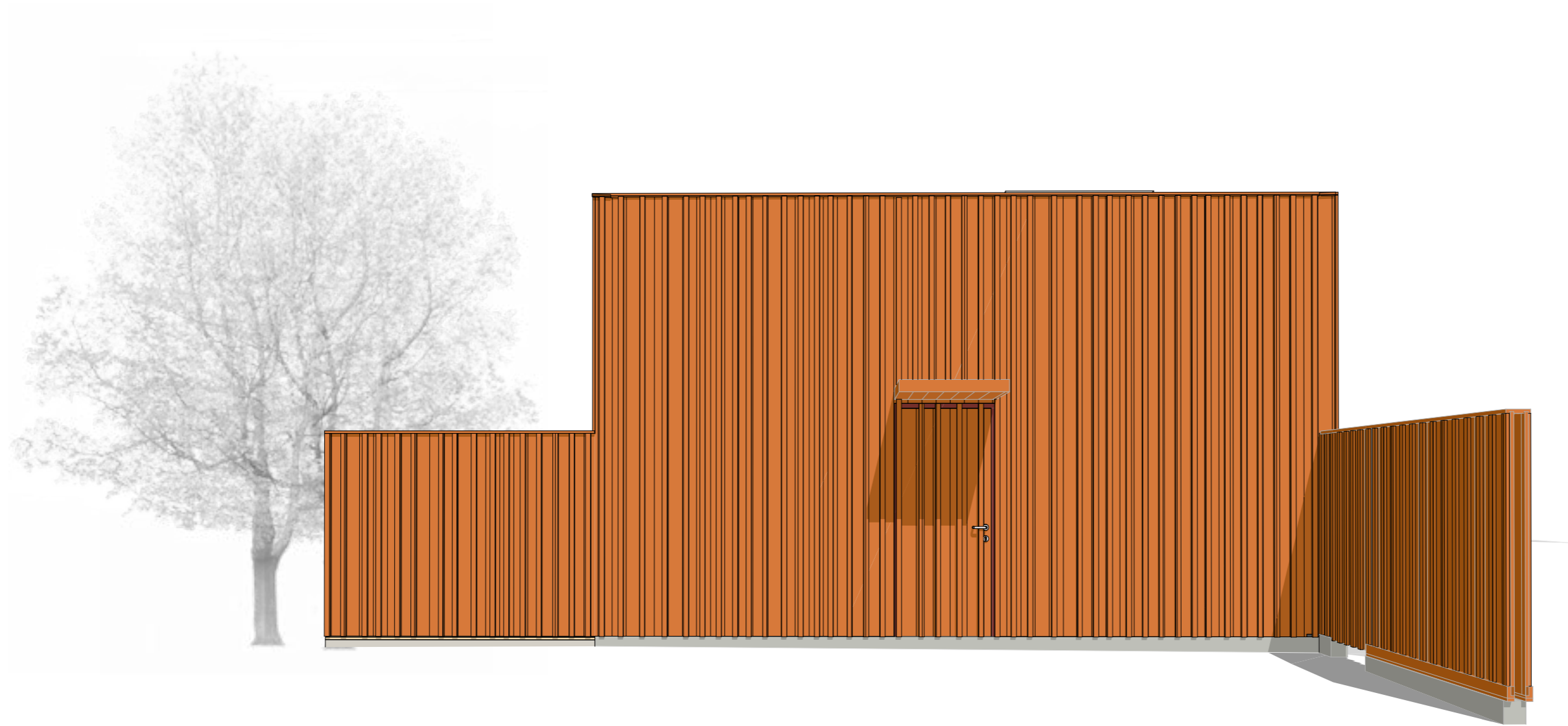


ILLUSTRATION
sydväst

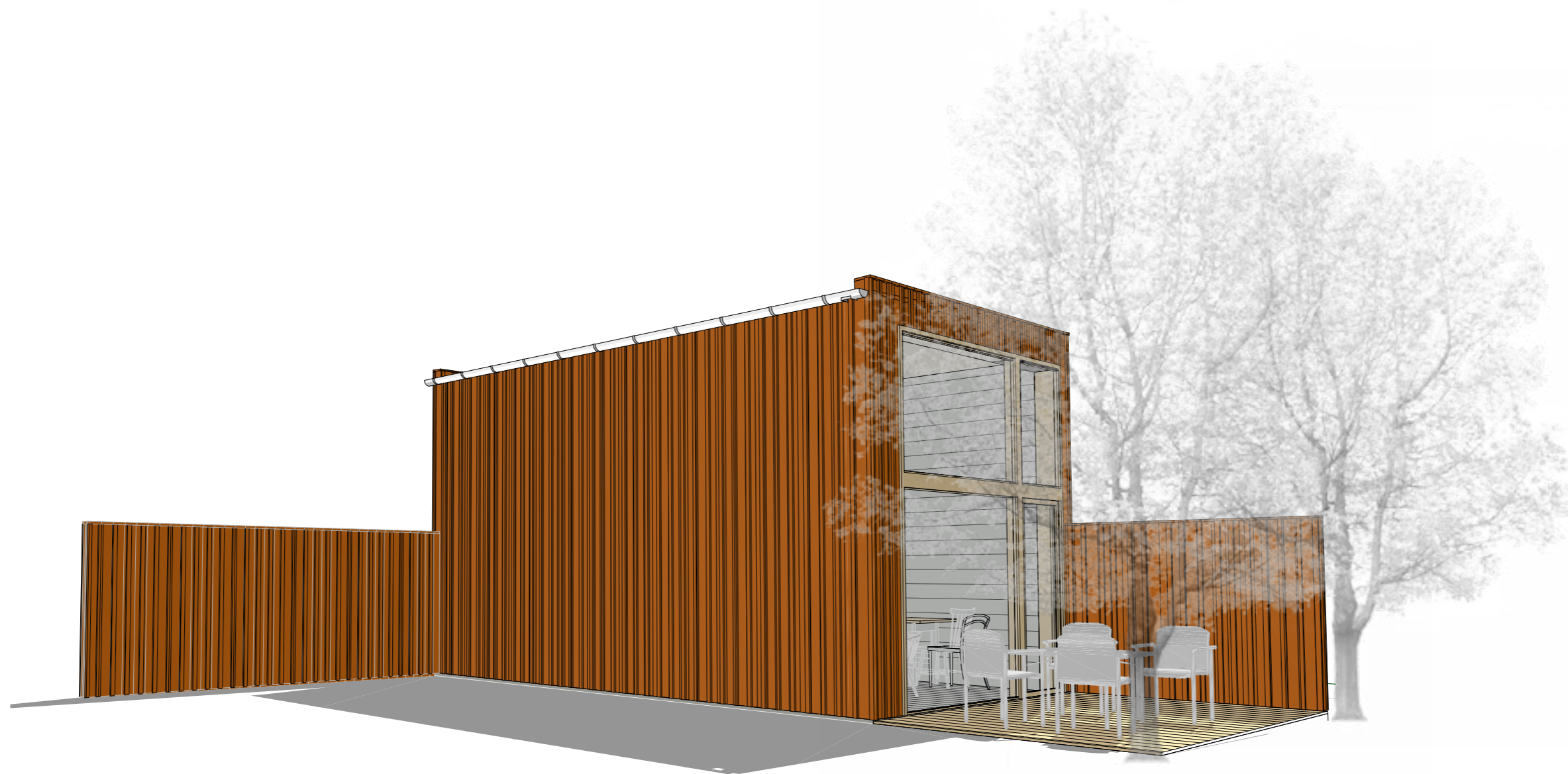


ILLUSTRATION
Nordväst

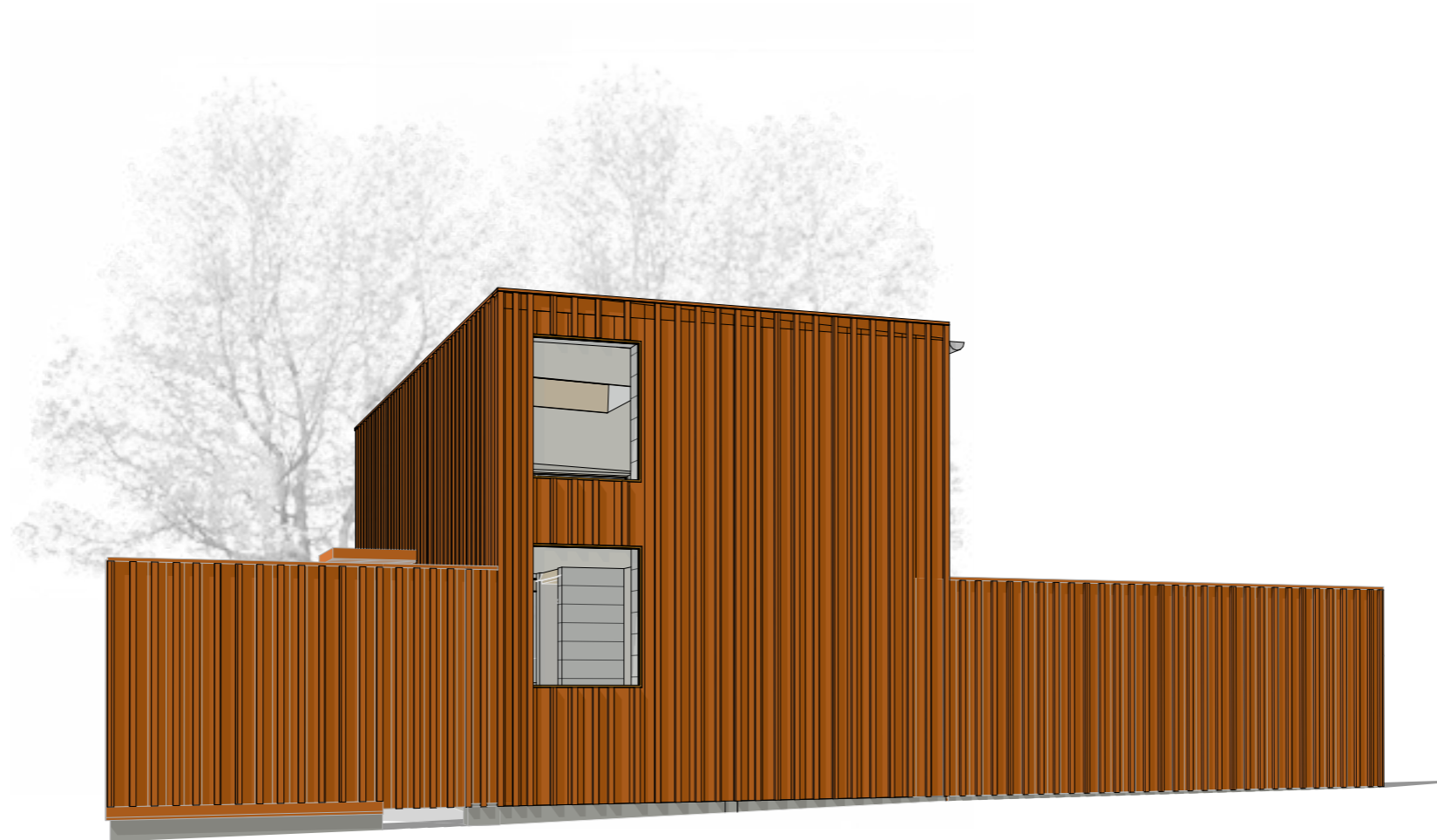


ILLUSTRATION
Nordväst